

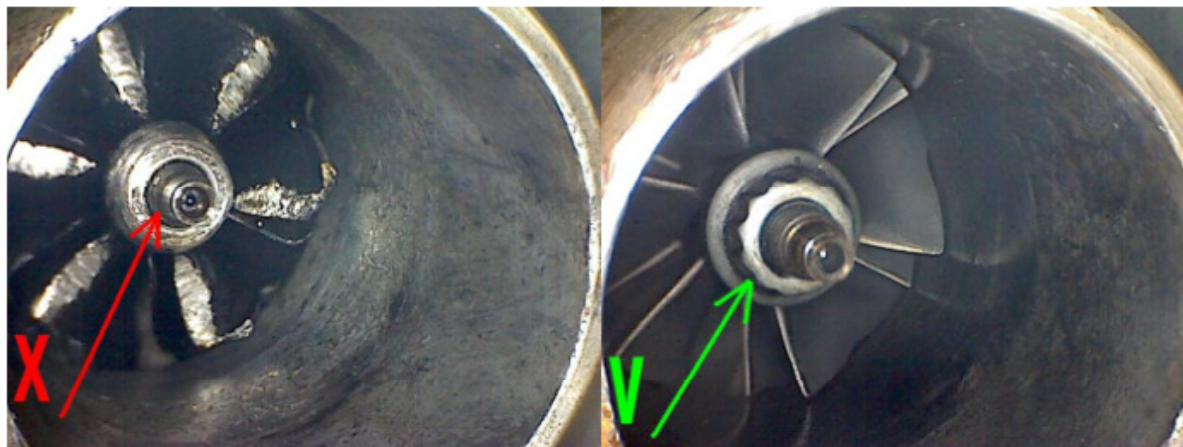
L'ensemble des moteurs DV6 ont besoin d'une attention toute particulière lors du remplacement d'un turbo afin d'éviter tout nouveaux dégâts.

La méthode de travail ci-dessous est donc primordiale:

Système admission d'air:

- Remplacez le filtre d'air par un élément neuf.
- Contrôlez la ligne d'entrée d'air complète, y compris le reniflard et vérifiez la présence de corps étrangers éventuels.
- Contrôlez les conduites d'air afin d'exclure tout rétrécissement ou pincement, et remplacez si nécessaire.
- S'il y a présence d'huile dans le système admission d'air, nettoyez l'ensemble du système.

IMPORTANT: Si l'écrou de fixation de la roue de compresseur est manquant en démontant le turbo, un contrôle minutieux doit être apporté pour le retrouver avant le remontage des conduites d'air.



Rincage circuit d'huile:

Utiliser un nettoyant circuit d'huile avant vidange afin de débarrasser le circuit d'huile de toutes les suies. (Ne pas utiliser ce produit avec le nouveau turbo)

Suivre procédure du produit de nettoyage et effectuer 2 fois le nettoyage.

Vidanger l'huile:

- L'huile moteur doit être à température.
- Le véhicule doit se trouver sur un plan horizontal (en longueur et en largeur)
- Desserrer le filtre d'huile afin que l'huile puisse s'écouler entièrement.
- Enlevez le bouchon de remplissage et la jauge à huile.
- Enlevez le bouchon de vidange.
- Laissez couler l'huile par le carter inférieur. Surtout ne pas vidanger par aspiration !

IMPORTANT: Si l'embout de la jauge à huile est de couleur jaune, en matière synthétique, la remplacer par un modèle en composite de couleur orange.



Nettoyer:

- Nettoyez entièrement le refroidisseur d'huile et le filtre côté du moteur avec nettoyeur freins et séchez les pièces à l'air comprimé.
- Nettoyez le tamis de la pompe à vide avec du nettoyeur freins et séchez le tout à l'air comprimé.

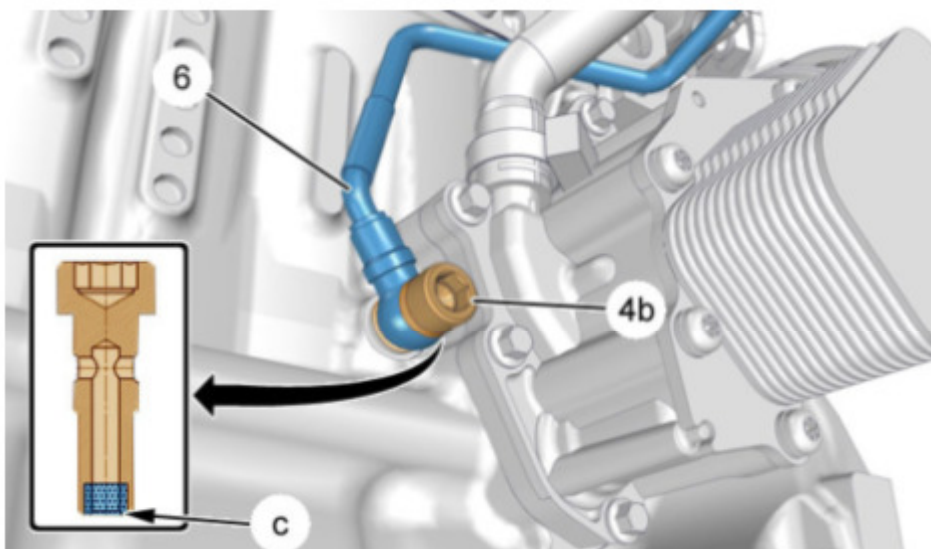
IMPORTANT: Si l'huile paraît polluée, il faut avant toute chose rincer le système avant de continuer.

- Sur les véhicules totalisant moins de 60.000 km, il faut nettoyer le carter bas moteur.
- Sur les véhicules totalisant plus de 60.000 km, il faut remplacer le carter bas moteur et changer la crépine d'huile.

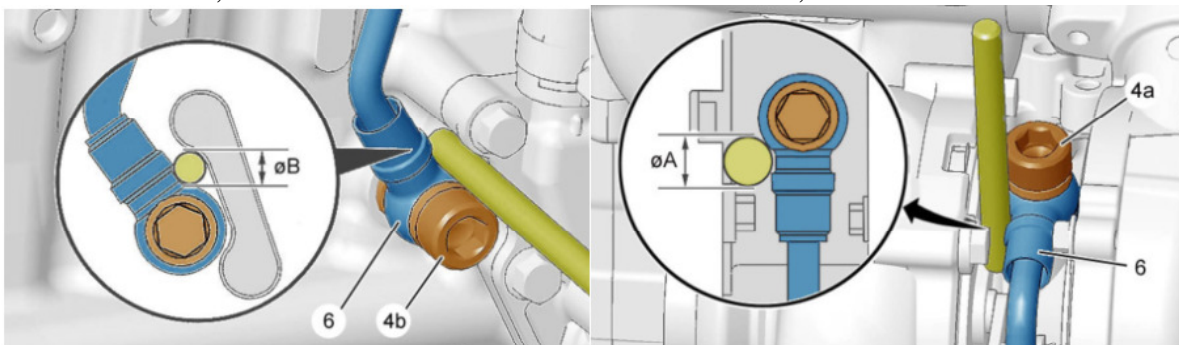
Contrôler/remplacer conduite d'huile:

- Remplacez le tuyau d'alimentation d'huile (6) par un élément neuf.
- Remplacez la vis creuse de l'arrivée d'huile (4B & 4A) ainsi que ses joints.
- Remplacez le tuyau de retour d'huile, son raccord et ses joints.

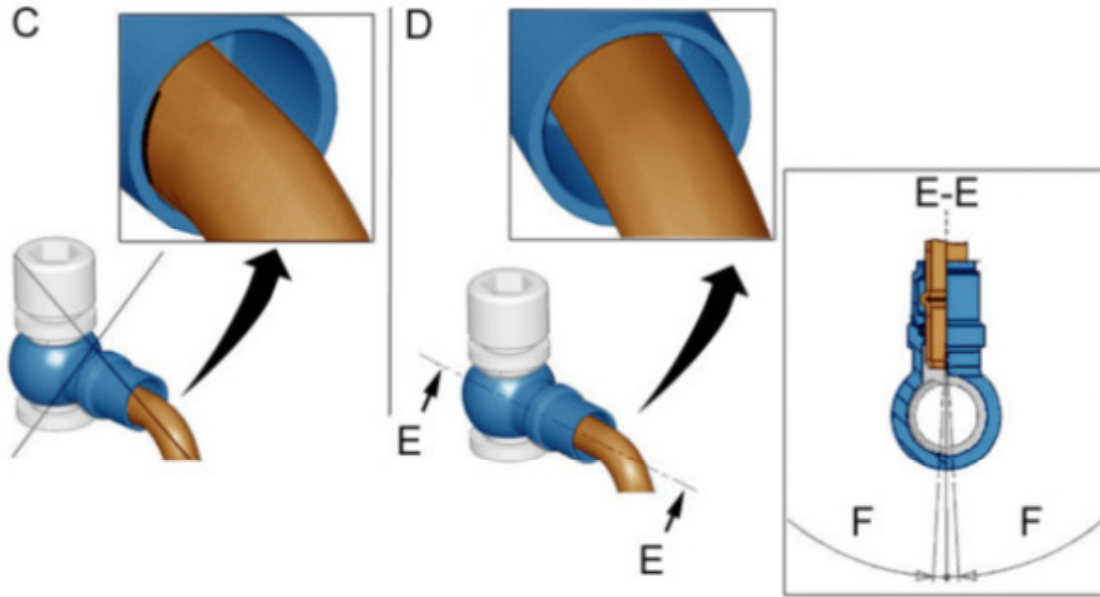
IMPORTANT: Contrôlez dans la vis creuse que le tamis ou filtre de pré-rodage à bien été retiré et ne reste pas dans le bloc.



- Faites attention lors du serrage de la vis creuse que le tuyau ne tourne pas. Ceci peut être évité grâce à l'utilisation d'un accessoire adéquat. Côté moteur vous avez besoin d'un accessoire avec un diamètre 'B' de 7,5mm et côté du turbo d'un diamètre 'A' de 8,5mm.



Le montage doit impérativement être effectué comme le montre l'illustration (D) ci-dessous. Le tuyau doit obligatoirement être centré sur l'axe (E - F)



Remplir d'huile et tester:

- Remplacez le filtre d'huile par un élément neuf.
- Remontez le bouchon de vidange avec un nouveau joint.
- Remplissez l'huile de moteur jusqu'au niveau correct.
- Positionnez le tuyau de retour d'huile dans un bac collecteur approprié.
- Démarrez le moteur et laissez tourner pendant 60 secondes au ralenti. La quantité d'huile écoulee doit être supérieure à **500ml** durant l'espace des 60 secondes.

IMPORTANT: Ne faites pas tourner le moteur si le niveau d'huile se trouve en dessous du minimum.

Remplir l'huile:

- Raccordez correctement au turbo le nouveau tuyau de retour d'huile.
- Remplissez l'huile de moteur jusqu'à la quantité requise.
- Laissez tourner le moteur au ralenti jusqu'à ce que le témoin de pression d'huile s'éteint (max. 1 minute)
- Arrêtez le moteur et laissez poser 5 minutes.
- Contrôlez le niveau d'huile à la jauge. Celui-ci doit être proche du maximum, sans le dépasser.

Remplacer impérativement les joints d'injecteurs

Contrôles supplémentaires:

- Contrôle visuel des injecteurs, s'il y a trace de suie, cela peut indiquer qu'un injecteur fuit.
- Résoudre le problème avant continuer.
- Contrôlez la vanne EGR. En cas de pollution, il faut la nettoyer ou la remplacer.
- Contrôlez le filtre à particules et remplacez-le si nécessaire.

