

Guide d'utilisation Interface Bluetooth Phibu-Electronics

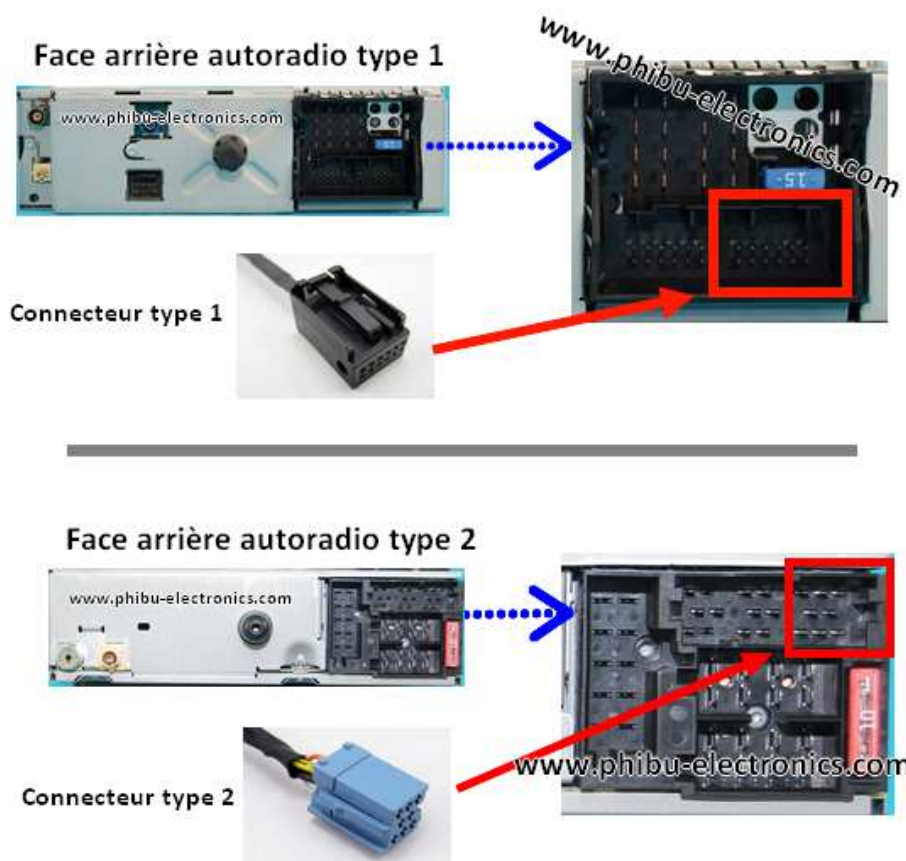
Caractéristiques :

- 1 : Son de qualité CD
- 2 : Supporte les clés USB et cartes SD **jusqu'à 8GO**
- 3 : **Fonction streaming Bluetooth** permettant de lire la musique d'un téléphone portable / iPhone en Bluetooth, sans fil sur l'autoradio d'origine. (AD2P)
- 4 : Contrôlez la musique de votre clé USB ou carte SD à partir des boutons de votre autoradio d'origine ou via la commande au volant d'origine.
- 5 : Le port USB n'est pas compatible iPhone
- 6 : Mémoire la dernière chanson écoutée après coupure du contact. Ainsi à chaque fois que vous prenez votre véhicule, la musique reprend là où elle s'était arrêtée.
- 7 : Téléphoner en conduisant en toute sécurité grâce au **Kit main libre Bluetooth intégré**.
- 8 : Prise Auxiliaire audio pour le branchement d'un appareil nomade équipé d'une sortie casque. (Baladeur mp3, téléphone,...)



Installations :

1. Il est nécessaire de **débrancher la batterie ou de débrancher l'alimentation à l'arrière du poste** avant l'installation.
2. Brancher la prise de l'interface sur la prise chargeur CD de votre autoradio. (cette prise est située derrière votre autoradio). Puis brancher l'autre extrémité de la prise sur l'interface.
3. Avant de mettre le contact, brancher une clé USB ou carte SD sur l'interface.
Les téléphones portables et baladeurs MP3 doivent être branchés sur la prise auxiliaire.
4. Une fois le tout installé, mettre le contact puis allumer l'autoradio. Enfin sélectionner la source chargeur CD depuis l'autoradio. **La Led bleu s'allume sur l'interface pour signaler le bon fonctionnement.**



Copier de la musique sur une carte SD ou clé USB :

Cette interface USB s'apparente à un chargeur CD numérique parfaitement compatible avec votre autoradio d'origine constructeur. Pour cette raison il est nécessaire que la musique copiée sur votre clé USB respecte une certaine arborescence afin que votre autoradio reconnaisse le format chargeur CD. Cet artifice rends compatible l'interface avec les commandes sur l'autoradio, les commandes au volant et l'affichage, comme s'il s'agissait du chargeur CD d'origine constructeur.

1 : Vider entièrement votre clé USB et la formater en fat32. Eviter les clés USB « bas de gamme » au profit des marques comme Sandisk ou kingston

2 : créer jusqu'à 6 dossiers et les nommer CD01 à CD06. Dans chaque dossier vous pouvez disposer jusqu'à 99 titres. Les sous dossiers ne seront pas pris en compte.

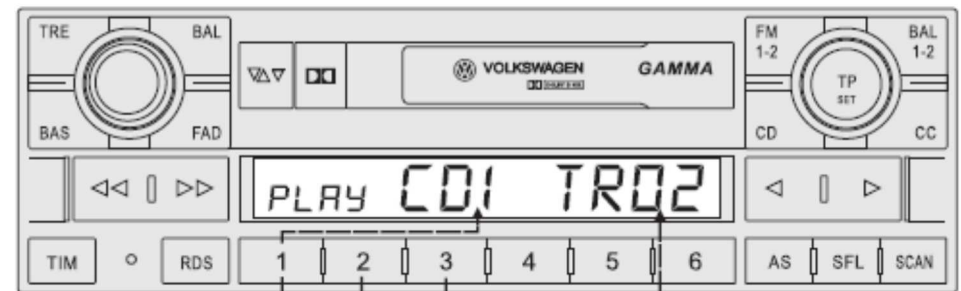
Ne pas mettre de photos, ni de fichier texte ou autres documents sur la clé USB. Il ne doit y avoir que de la musique au format MP3.

L'ordre de lecture des dossiers est effectué comme suit :

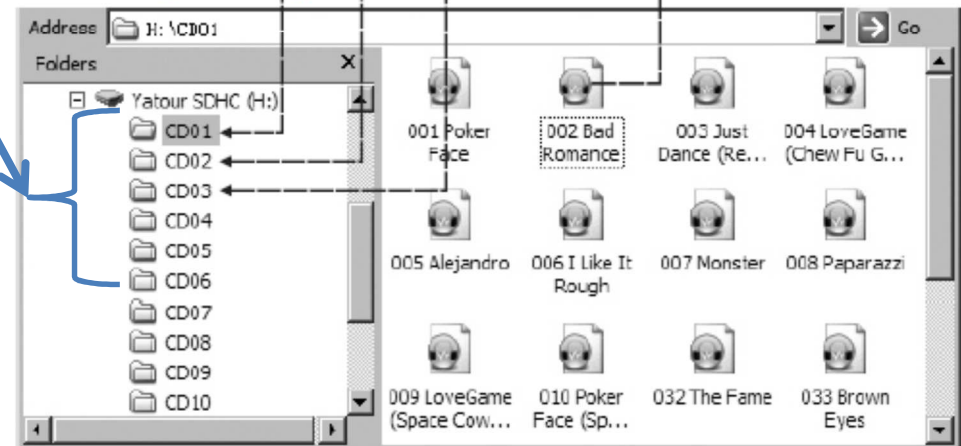
- ⇒ Du dossier le plus récent copié sur votre clé USB au dossier le plus ancien.
- ⇒ Cela signifie que si le CD1 a été copié sur la clé après le CD2, c'est le CD2 qui sera lu en premier.

Pour éviter cela il suffit de préparer votre playlist sur votre ordinateur et de copier directement l'intégralité des 6 dossiers sur votre clé USB.

The Radio Panel:



The setting of storage device:



Fonction Bluetooth

Procédure de Jumelage avec un téléphone en Bluetooth

- 1) Vérifier que la fonction Bluetooth soit activée sur votre téléphone
- 2) Mettre le contact, allumer l'autoradio et sélectionner la source chargeur CD. (La led rouge doit s'allumer sur l'interface)
- 3) Faire une recherche de périphérique Bluetooth à partir de votre téléphone
- 4) Parmi les périphériques Bluetooth disponibles sélectionner « **Bluetooth kit** ». Le mot de passe est **2345**.
- 5) La fonction Bluetooth est maintenant activée.

Fonction Kit Main libre

- 1) **Autoradio éteint**, brancher le microphone sur l'entrée MICRO.
- 2) Assurez-vous que votre téléphone soit bien jumelé avec l'interface
- 3) Mettre le contact, allumer l'autoradio et sélectionner la source chargeur CD. (La led bleu doit s'allumer sur l'interface)
- 4) **Répondre à un appel :**
Vérifier que l'autoradio soit sur la source chargeur CD puis décrocher en appuyant sur piste suivante à partir de l'autoradio ou de la commande au volant d'origine.
Raccrocher en appuyant sur piste précédente.
- 5) **Passez un appel**
Composer le numéro sur le clavier du téléphone, la voix de votre interlocuteur est transmise à l'autoradio. Pour raccrocher, appuyer sur piste précédente à partir de l'autoradio ou de la commande au volant d'origine.

Ecouter de la musique en Bluetooth

- 6) Assurez-vous que votre téléphone soit bien jumelé avec l'interface, mettre le contact, allumer l'autoradio et sélectionner la source chargeur CD. (La led bleu doit s'allumer sur l'interface)
- 7) Lancer la musique à partir de votre téléphone comme pour une utilisation classique. Le son de la musique passe par les enceintes de votre installation audio. A noter que les touches de votre appareil nomade ne sont pas verrouillées, il est toujours possible de naviguer avec le clavier ou l'écran tactile. En bluetooth Le fonctionnement des touches « piste suivante » et « piste précédente » n'est pas garantie sur tous les autoradio.